

「新聲入園・友善校園」教師研習講座

報名簡章

★ 目的:

透過聽障友善校園講座，了解聽障生學習與溝通特性，習得輔具相關知識，建造一個完善的無障礙學習環境。

★ 時間:110年8月21(六) 下午13:30-16:30

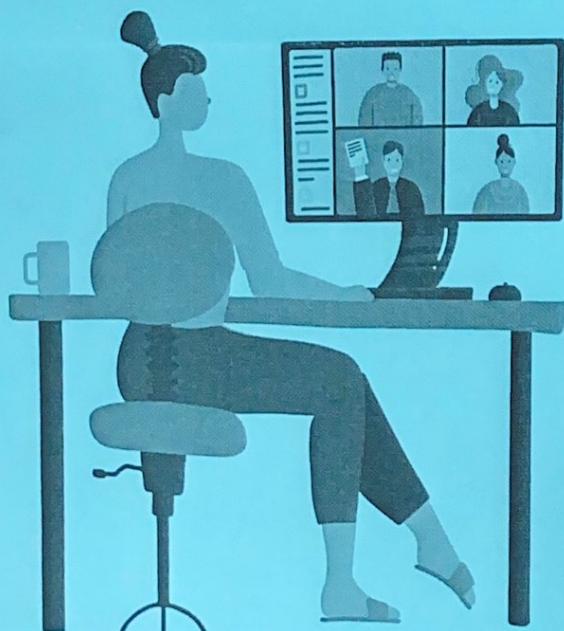
★ 地點:台中市山海屯聲暉會館
(潭子區頭張路一段90號)

★ 參加對象:各級學校教職員工及聽障生之家長

聯絡窗口：張社工 04-25314712

官方Line：@qmw6996o

或搜尋「臺中市山海屯聲暉協進會」粉專私訊皆可報名~



報名請掃
QR CODE



山海屯聲暉協進會